

03

Cerraduras de sobreponer

Rim locks

Serrures en applique

UCEM SISTEMAS DE SEGURIDAD presenta una completa gama de cerraduras de sobreponer. Diseñadas para equipar puertas de viviendas, trasteros, garajes,... Siempre encontrará una cerradura de sobreponer de **UCEM** que se ajuste a cualquier tipo de necesidad.

Las cerraduras de sobreponer de **UCEM** presentan un acabado singular que aporta un alto contenido estético y presenta un alto grado de durabilidad.

UCEM SISTEMAS DE SEGURIDAD presents a complete range of rim locks designed to equip doors to homes, storage rooms, garages, etc. Whatever your requirements, you will always find a **UCEM** rim lock that suits your needs.

UCEM rim locks have a unique finish that combines aesthetic quality with a high degree of durability.

UCEM SISTEMAS DE SEGURIDAD présente une gamme complète de serrures en applique. Conçues pour équiper des portes de logements, débarras, garages,... Vous trouverez toujours une serrure en applique **UCEM** qui s'adapte à n'importe quel besoin.

Les serrures en applique **UCEM** présentent une finition singulière qui apporte un fort contenu esthétique et présentent un degré élevé de durabilité.

Cerraduras de sobreponer

Rim locks

Serrures en applique

Cerraduras de sobreponer de cilindro

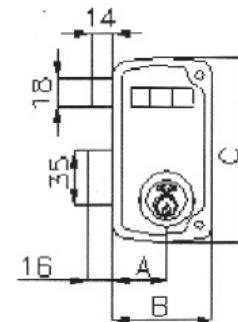
Serie 4056 A

Cylinder rim locks

4056 A series

Serrures en applique à cylindre

Série 4056 A



- Cerradura de picaporte y pestillo.
- Picaporte accionado por llave en el exterior y por tirador en el interior.
- Pestillo accionado por llave por ambos lados.
- Equipada con cilindro 4000 F.
- Acabados esmaltado dorado y esmaltado cromo.
- Medidas de 60 y 70 mm.
- 1 vuelta de llave.
- Mano derecha o izquierda.

- Lock with latch and deadbolt.
- Latch activated by key on the outside and pull handle on the inside.
- Deadbolt activated by key on both sides.
- Includes 4000 F cylinder.
- Gold and chrome enamel finishes.
- 60 and 70 mm sizes.
- 1 turn.
- Right or left-handed.

- Serrure à pêne dormant et pêne.
- Pêne dormant actionné par clé à l'extérieur et par poignée à l'intérieur.
- Pêne actionné par clé des deux côtés.
- Équipée d'un cylindre 4000F.
- Finitions émail doré et émail chrome.
- Mesures de 60 et 70 mm.
- 1 tour de clé.
- Main droite ou gauche.

Cerraduras de sobreponer

Rim locks

Serrures en applique

Cerraduras de sobre- poner de cilindro

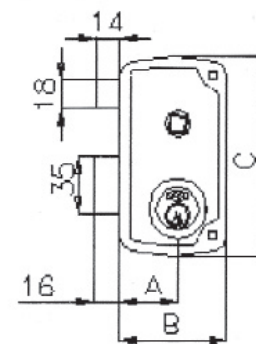
Serie 4056 B

Cylinder rim locks

4056 B series

Serrures en applique à cylindre

Série 4056 B



- Cerradura de picaporte y pestillo.
- Picaporte accionado por manilla en exterior e interior.
- Pestillo accionado por llave por ambos lados.
- Equipada con cilindro 4000 F.
- Acabados esmaltado dorado y esmaltado cromo.
- Medidas de 60 y 70 mm.
- 1 vuelta de llave.
- Mano derecha o izquierda.

- Lock with latch and deadbolt.
- Latch activated by door handle on the inside and outside.
- Deadbolt activated by key on both sides.
- Includes 4000 F cylinder.
- Gold and chrome enamel finishes.
- 60 and 70 mm sizes.
- 1 turn.
- Right or left-handed.

- Serrure à pêne dormant et pêne.
- Pêne dormant actionné par poignée à l'extérieur et à l'intérieur.
- Pêne actionné par clé des deux côtés.
- Équipée d'un cylindre 4000F.
- Finitions émail doré et émail chrome.
- Dimensions de 60 et 70 mm.
- 1 tour de clé.
- Main droite ou gauche.

Cerraduras de sobreponer

Rim locks

Serrures en applique

Cerraduras de sobre- poner de cilindro

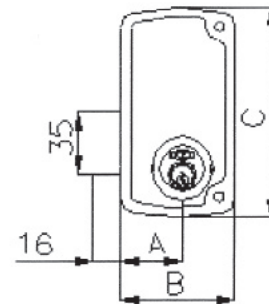
Serie 4056 C

Cylinder rim locks

4056 C series

Serrures en applique à cylindre

Série 4056 C



- Cerradura de pestillo.
- Pestillo accionado por llave por ambos lados.
- Equipada con cilindro 4000 F.
- Acabados esmaltado dorado y esmaltado cromo.
- Medidas de 60 y 70 mm.
- 1 vuelta de llave.
- Mano derecha o izquierda.

- Lock with deadbolt.
- Deadbolt activated by key on both sides.
- Includes 4000 F cylinder.
- Gold and chrome enamel finishes.
- 60 and 70 mm sizes.
- 1 turn.
- Right or left-handed.

- Serrure à pêne dormant et pêne.
- Pêne actionné par clé des deux côtés.
- Équipée d'un cylindre 4000F.
- Finitions émail doré et émail chrome.
- Dimensions de 60 et 70 mm.
- 1 tour de clé.
- Main droite ou gauche.

Cerraduras de sobreponer

Rim locks

Serrures en applique

Cerraduras de sobreponer de cilindro

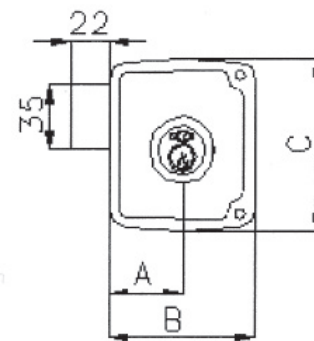
Serie 4124

Cylinder rim locks

4124 series

Serrures en applique à cylindre

Série 4124



- Cerradura de pestillo.
- Pestillo accionado por llave por ambos lados.
- Equipada con cilindro 4000 F.
- 2 vueltas de llave.
- Acabados esmaltado dorado y esmaltado cromo
- Medidas de 80,100,120 y 140 mm.
- Mano derecha o izquierda.

- Lock with deadbolt.
- Deadbolt activated by key on both sides.
- Includes 4000 F cylinder.
- 2 turns.
- Gold and chrome enamel finishes.
- 80,100,120 and 140 mm sizes.
- Right or left-handed.

- Serrure à pêne dormant et pêne.
- Pêne actionné par clé des deux côtés.
- Équipée d'un cylindre 4000F.
- 2 tours de clé.
- Finitions émail doré et émail chrome.
- Dimensions de 80,100,120 et 140 mm.
- Main droite ou gauche.

Cerraduras de sobreponer

Rim locks

Serrures en applique

Cerraduras de sobreponer de cilindro

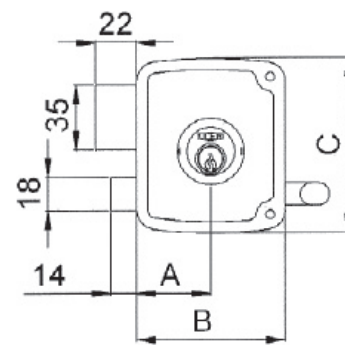
Serie 4125

Cylinder rim locks

4125 series

Serrures en applique à cylindre

Série 4125



- Cerradura de picaporte y pestillo.
- Picaporte accionado por llave en el exterior y por tirador en el interior.
- Pestillo accionado por llave por ambos lados.
- Equipada con cilindro 4000 F.
- 2 vueltas de llave.
- Acabados esmaltado dorado y esmaltado cromo.
- Medidas de 80,100,120 y 140 mm.
- Mano derecha o izquierda.

- Lock with latch and deadbolt.
- Latch activated by key on the outside and pull handle on the inside.
- Deadbolt activated by key on both sides.
- Includes 4000 F cylinder.
- 2 turns.
- Gold and chrome enamel finishes.
- 80,100,120 and 140 mm sizes.
- Right or left-handed.

- Serrure à pêne dormant et pêne.
- Pêne dormant actionné par clé à l'extérieur et par poignée à l'intérieur.
- Pêne actionné par clé des deux côtés.
- Équipée d'un cylindre 4000 F.
- 2 tours de clé.
- Finitions émail doré et émail chrome.
- Dimensions de 80,100,120 et 140 mm.
- Main droite ou gauche.

Cerraduras de sobreponer

Rim locks

Serrures en applique

Cerraduras de sobreponer de cilindro

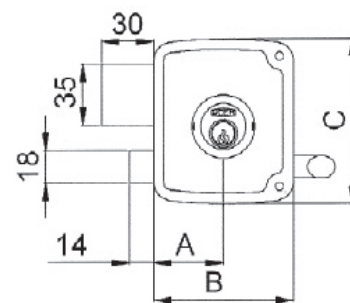
Serie 4125 TV

Cylinder rim locks

4125 TV series

Serrures en applique à cylindre

Série 4125 TV



- Cerradura de picaporte y pestillo.
- Picaporte accionado por llave en el exterior y por tirador en el interior.
- Pestillo accionado por llave por ambos lados.
- Equipada con cilindro 4000 F.
- 3 vueltas de llave.
- Acabados esmaltado dorado y esmaltado cromo.
- Medidas de 120 y 140 mm.
- Mano derecha o izquierda.

- Lock with latch and deadbolt.
- Latch activated by key on the outside and pull handle on the inside.
- Deadbolt activated by key on both sides.
- Includes 4000 F cylinder.
- 3 turns.
- Gold and chrome enamel finishes.
- 120 and 140 mm sizes.
- Right or left-handed.

- Serrure à pêne dormant et pêne.
- Pêne dormant actionné par clé à l'extérieur et par poignée à l'intérieur.
- Pêne actionné par clé des deux côtés.
- Équipée d'un cylindre 4000F.
- 3 tours de clé.
- Finitions émail doré et émail chrome.
- Mesures de 120 et 140 mm.
- Main droite ou gauche.

Cerraduras de sobreponer

Rim locks

Serrures en applique

Cerraduras de sobre- poner de cilindro

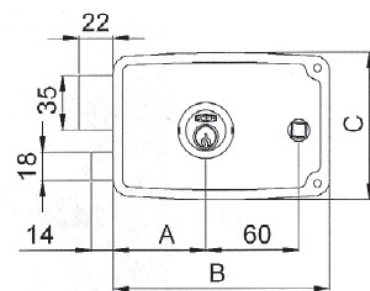
Serie 4125 F

Cylinder rim locks

4125 F series

Serrures en applique à cylindre

Série 4125 F



- Cerradura de picaporte y pestillo.
- Picaporte accionado por llave o manilla por ambos lados.
- Pestillo accionado por llave por ambos lados.
- Equipada con cilindro 4000 F.
- 2 vueltas de llave.
- Acabados esmaltado dorado y esmaltado cromo.
- Medida de 140 mm.
- Mano derecha o izquierda.

- Lock with latch and deadbolt.
- Latch activated by key or door handle on both sides.
- Deadbolt activated by key on both sides.
- Includes 4000 F cylinder.
- 2 turns.
- Gold and chrome enamel finishes.
- 140 mm size.
- Right or left-handed.

- Serrure à pêne dormant et pêne.
- Pêne actionné par clé ou poignée des deux côtés.
- Pêne actionné par clé des deux côtés.
- Équipée d'un cylindre 4000F.
- 2 tours de clé.
- Finitions émail doré et émail chrome.
- Dimensions de 140 mm.
- Main droite ou gauche.

Cerraduras de sobreponer

Rim locks

Serrures en applique

Cerraduras de sobreponer de cilindro

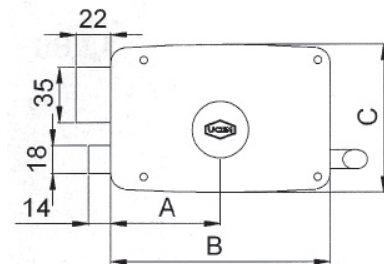
Serie 4125 SB

Cylinder rim locks

4125 SB series

Serrures en applique à cylindre

Série 4125 SB



- Cerradura de picaporte y pestillo.
- Picaporte accionado por llave en el exterior y tirador en el interior.
- Pestillo accionado por llave en el exterior y botón en el interior.
- Equipada con cilindro 4000 F.
- 2 vueltas de llave.
- Acabados esmaltado dorado y esmaltado cromo.
- Medida de 140 mm.
- Sin solapa.
- Mano derecha o izquierda.

- Lock with latch and deadbolt.
- Latch activated by key on the outside and pull handle on the inside.
- Deadbolt activated by key on the outside and button on the inside.
- Includes 4000 F cylinder.
- 2 turns.
- Gold and chrome enamel finishes.
- 140 mm size.
- No overlay.
- Right or left-handed.

- Serrure à pêne dormant et pêne.
- Pêne dormant actionné par clé à l'extérieur et par poignée à l'intérieur.
- Pêne actionné par clé à l'extérieur et par bouton à l'intérieur.
- Équipée d'un cylindre 4000F.
- 2 tours de clé.
- Finitions émail doré et émail chrome.
- Dimension 140 mm.
- Sans recouvrement.
- Main droite ou gauche.

Cerraduras de sobreponer

Rim locks

Serrures en applique

Cerraduras de sobre- poner de cilindro

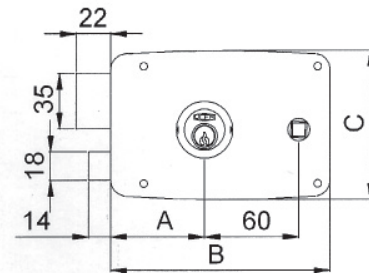
Serie 4125 SF

Cylinder rim locks

4125 SF series

Serrures en applique à cylindre

Série 4125 SF



- Cerradura de picaporte y pestillo.
- Picaporte accionado por llave en el exterior y manilla en el interior.
- Pestillo accionado por llave o manilla por ambos lados.
- Equipada con cilindro 4000 F.
- 2 vueltas de llave.
- Acabados esmaltado dorado y esmaltado cromo
- Medida de 140 mm.
- Sin solapa.
- Mano derecha o izquierda.

- Lock with latch and deadbolt.
- Latch activated by key on the outside and pull handle on the inside.
- Deadbolt activated by key or door handle on both sides.
- Includes 4000 F cylinder.
- 2 turns.
- Gold and chrome enamel finishes.
- 140 mm size.
- No overlay.
- Right or left-handed.

- Serrure à pêne dormant et pêne.
- Pêne dormant actionné par clé à l'extérieur et par poignée à l'intérieur.
- Pêne actionné par clé ou poignée des deux côtés.
- Équipée d'un cylindre 4000F.
- 2 tours de clé.
- Finitions émail doré et émail chrome.
- Dimension 140 mm.
- Sans recouvrement.
- Main droite ou gauche.

Cerraduras de sobreponer

Rim locks

Serrures en applique

Cilindro con bulones

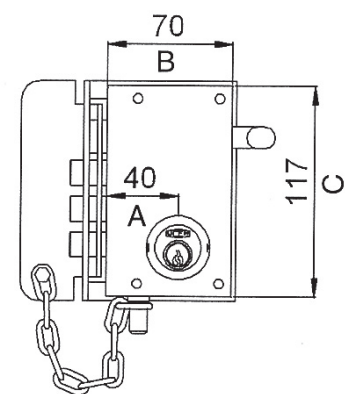
Serie 4500

Cylinder with bolts

4500 series

Cylindre avec boulons

Série 4500



- Cerradura de picaporte y bulones de cierre.
- Picaporte accionado por llave en el exterior y tirador en el interior.
- Bulones accionados por llave en ambos lados.
- Equipada con bombillo 4000 A.
- 2 vueltas de cierre.
- Medida de 70 mm.
- Equipada con cadena retenedora de seguridad.
- Acabados esmaltado dorado y esmaltado cromo.
- Cerradero antipalanca.
- Mano derecha o izquierda.

- Lock with latch and bolts.
- Latch activated by key on the outside and pull handle on the inside.
- Bolts activated by key on both sides.
- Equipped with cylinder 4000 A.
- 2 turns.
- 70 mm size.
- Includes a security chain.
- Gold and chrome enamel finishes.
- Leverage-resistant strike.
- Right or left-handed.

- Serrure à pêne dormant et boulons de fermeture.
- Pêne dormant actionné par clé à l'extérieur et par poignée à l'intérieur.
- Boulons actionnés par clé des deux côtés.
- Équipée de cylindre 4000 A.
- 2 tours de clé.
- Dimension 70 mm.
- Équipée d'une chaîne de retenue de sûreté.
- Finitions émail doré et émail chrome.
- Gâche anti-dégondage.
- Main droite ou gauche.

Cerraduras de sobreponer

Rim locks

Serrures en applique

Cilindro con bulones

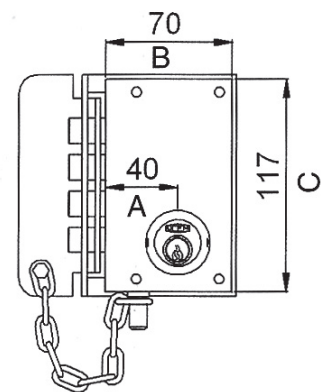
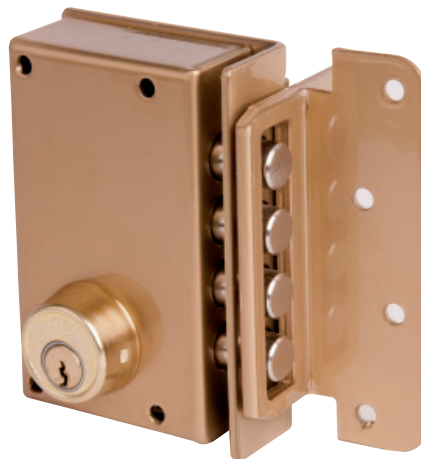
Serie 4501

Cylinder with bolts

4501 series

Cylindre avec boulons

Série 4501



- Cerrojo con bulones de cierre.
- Bulones accionados por llave en ambos lados.
- Equipada con bombillo 4000 A.
- 2 vueltas de cierre.
- Medida de 70 mm.
- Equipada con cadena retenedora de seguridad.
- Acabados esmaltado dorado y esmaltado cromo.
- Cerradero antipalanca.
- Mano derecha o izquierda.

- Deadlock with closing bolts.
- Bolts activated by key on both sides.
- Equipped with cylinder 4000 A.
- 2 turns.
- 70 mm size.
- Includes a security chain.
- Gold and chrome enamel finishes.
- Leverage-resistant strike.
- Right or left-handed.

- Verrou à boulons de fermeture.
- Boulons actionnés par clé des deux côtés.
- Équipée de cylindre 4000 A.
- 2 tours de clé.
- Dimension 70 mm.
- Équipée d'une chaîne de retenue de sûreté.
- Finitions émail doré et émail chrome.
- Gâche anti-dégondage.
- Main droite ou gauche.

Cerrojo con palanca

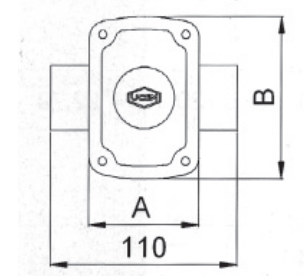
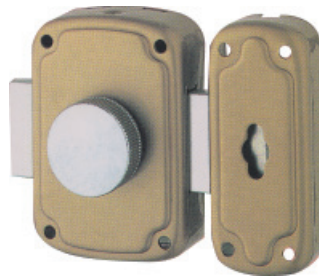
Serie 4100

Deadlock with bolts

4100 series

Verrou avec demi tour

Série 4100



- Pestillo accionado con llave en el exterior y botón en el interior.
- Equipado con cilindro 4000 F.
- Medida de 65 mm.
- 2 vueltas de cierre.
- Acabados esmaltado dorado y esmaltado cromo.

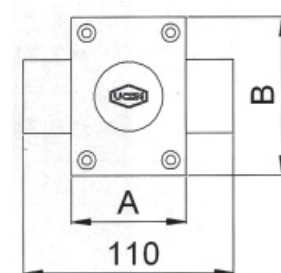
- Deadbolt activated by key on the outside and button on the inside.
- Includes 4000 F cylinder.
- 65 mm size.
- 2 turns.
- Gold and chrome enamel finishes.

- Pêne actionné par clé à l'extérieur et par bouton à l'intérieur.
- Équipé d'un cylindre 4000F.
- Dimension 65 mm.
- 2 tours de clé.
- Finitions émail doré et émail chrome.

Serie 4101

4101 series

Série 4101



- Pestillo accionado con llave en el exterior y botón en el interior.
- Equipado con cilindro 4000 F.
- Medida de 60 mm.
- 2 vueltas de cierre.
- Acabados esmaltado dorado y esmaltado cromo.

- Deadbolt activated by key on the outside and button on the inside.
- Includes 4000 F cylinder.
- 60 mm size.
- 2 turns.
- Gold and chrome enamel finishes.

- Pêne actionné par clé à l'extérieur et par bouton à l'intérieur.
- Équipé d'un cylindre 4000F.
- Dimension 60 mm.
- 2 tours de clé.
- Finitions émail doré et émail chrome.

Cerrojo con bulones

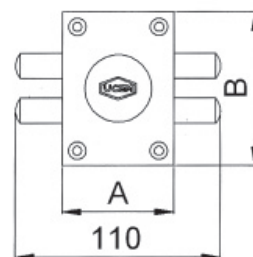
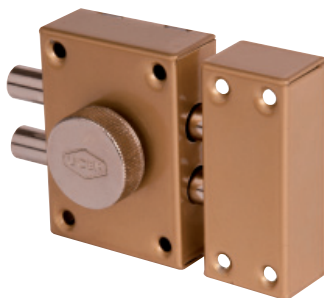
Serie 4111

Deadlock with bolts

4111 series

Verrou avec boulons

Série 4111



- Pestillo accionado con llave en el exterior y botón en el interior.
- Pestillo de doble bulón de cierre.
- Equipado con cilindro 4000 F.
- Medida de 60 mm.
- 2 vueltas de cierre.
- Acabados esmaltado dorado y esmaltado cromo.

- Deadbolt activated by key on the outside and button on the inside.
- Double deadbolt.
- Includes 4000 F cylinder.
- 60 mm size.
- 2 turns.
- Gold and chrome enamel finishes.

- Pêne actionné par clé à l'extérieur et par bouton à l'intérieur.
- Pêne à double boulon de fermeture.
- Équipé d'un cylindre 4000F.
- Dimension 60 mm.
- 2 tours de clé.
- Finitions émail doré et émail chrome.

Cerrojo con palanca

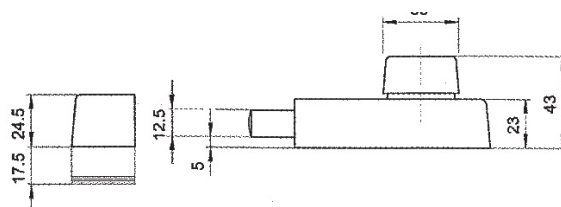
Serie 4112

Deadlock with bolt

4112 series

Verrou avec demi tour

Série 4112



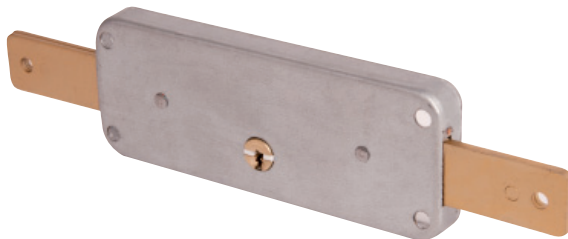
- Pestillo accionado con llave en el exterior y botón en el interior.
- Medida de 93 mm.
- 2 vueltas de cierre.
- Acabados esmaltado marrón.
- Mano derecha o izquierda.

- Deadbolt activated by key on the outside and button on the inside.
- 93 mm size.
- 2 turns.
- Brown enamel finish.
- Right or left-handed.

- Pêne actionné par clé à l'extérieur et par bouton à l'intérieur.
- Dimension 93 mm.
- 2 tours de clé.
- Finitions émail brun.
- Main droite ou gauche.

Cerradura de persiana

Serie 11 A



- Cerradura transversal de pestillo para persiana.
- Accionamiento mediante llave por ambos lados.
- Acabado esmaltado dorado.
- Medida de caja en 154 mm.

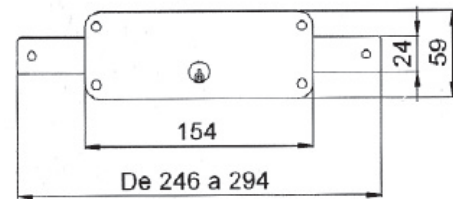
Blind lock

11 A series

- Side-mounted deadbolt for blind.
- Activated by key on both sides.
- Gold enamel finish.
- 154 mm case size.

Serrure de persienne

Série 11 A



- Serrure transversale à pêne pour persienne.
- Actionnement par clé des deux côtés.
- Finitions émail doré.
- Dimension de boîtier 54 mm.

Picaportes de sobreponer

Serie 234



- Picaporte accionado por manilla en ambos lados.
- Nueca de 8 mm.
- Medidas de 50, 60 y 70 mm.
- Acabado bicromatado.

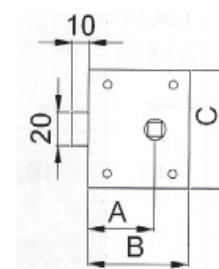
Rim latch bolts

234 series

- Latch activated by door handle on both sides.
- 8 mm follower.
- 50, 60 and 70 mm sizes.
- Bichromated finish.

Pêne dormant en applique

Série 234



- Pêne dormant actionné par clé des deux côtés.
- Fouillot de 8 mm.
- Dimensions de 50, 60 et 70 mm.
- Finition brichromatée.

Cerraduras de sobreponer

Rim locks

Serrures en applique

Picaportes de sobreponer

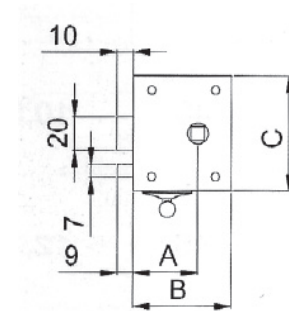
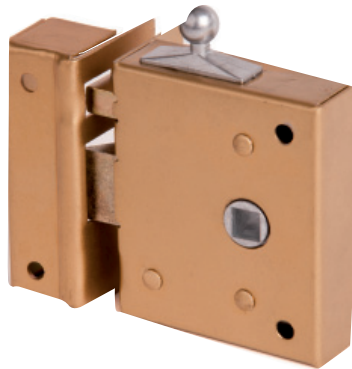
Serie 236

Rim latch

236 series

Pêne dormant en applique

Série 236



- Picaporte accionado por manilla en ambos lados.
- Incorpora pestillo de condena accionado por botón interior.
- Nueca de 8 mm.
- Medidas de 50, 60 y 70 mm.
- Acabado bichromatado.

- Latch activated by door handle on both sides.
- Includes thumbturn deadbolt activated by inside button.
- 8 mm follower.
- 50, 60 and 70 mm sizes.
- Bichromated finish.

- Pêne dormant actionné par poignée des deux côtés.
- Intègre un pêne de condamnation actionné par bouton intérieur.
- Fouillot de 8 mm.
- Dimensions de 50, 60 et 70 mm.
- Finition brichromatée.



Polígono Kataide s/n · Apartado 1 · Tlf.: + 34 943 770 502 · Fax: +34 943 771 127
20500 Mondragón (Guipúzcoa) · Spain